



VISUOMENĖS NUOMONĖ APIE PARTNERYSTĖS ĮSTATYMĄ. PARTNERYSTĖS ĮSTATYMO SVARSTYMAS LR SEIME, KAI DĖL KARO YRA PASKELBTA NEPAPRASTOJI PADĖTIS

Reprezentatyvi Lietuvos gyventojų apklausa
2022 m. kovo mėn. 10 – 19 d., N = 1005

Tyrimas atliktas
Laisvos visuomenės instituto
užsakymu

Vilnius – 2022

Tyrimo metodika

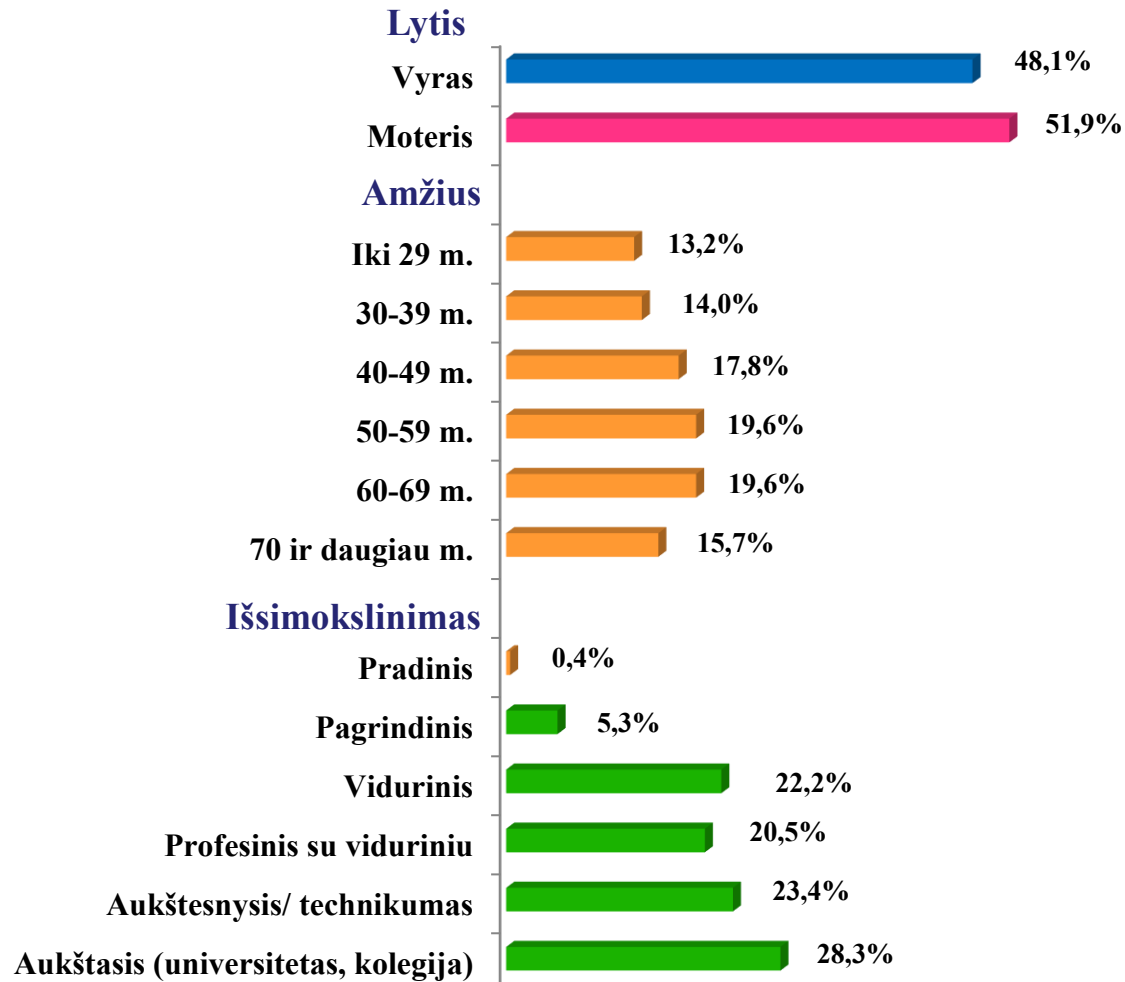
- **Tyrimo laikas:** 2022 m. kovo mėn. 10 – 19 d.
- **Respondentų skaičius:** N = 1005
- **Tyrimo objektas:** 18 metų ir vyresni Lietuvos gyventojai
- **Apklauso būdas:** mišrus – akivaizdinis interviu ir interviu telefonu
- **Atrankos metodas:** tikimybinė atranka išlaikant proporcijas pagal amžių, lytį, gyvenamą vietą
- **Apklausa vyko:** Vilniaus m., Kauno m., Klaipėdos m., Šiaulių m., Panevėžio m.; Alytaus m., Tauragės r., Rokiškio r., Utenos r., Švenčionių r., Telšių r., Mažeikių r., Raseinių r., Ukmergės r., Molėtų r., Kretingos r., Varėnos r., Klaipėdos r., Kupiškio r., Vilkaviškio r., Lazdijų r., Šiaulių r., Pakruojo r., Prienų r., Kaišiadorių r., Kauno r., Šakių r., Akmenės r., Kalvarijos, Pagėgių, Marijampolės, Palangos ir Elektrėnų sav. Tyrimas vyko 25 miestuose ir virš 40 kaimų.

Statistinių paklaidų, esant skirtingiems rezultatams, dydžiai %:

	%	%	%	%	%	%	%	%	%
	3	5	10	15	20	25	30	40	50
	97	95	90	85	80	75	70	60	50
N									
100	3.4	4.4	6.0	7.1	8.0	8.7	9.2	9.8	10.0
200	2.4	3.1	4.2	5.0	5.7	6.1	6.5	6.9	7.1
300	2.0	2.5	3.5	4.1	4.6	5.0	5.3	5.7	5.8
400	1.7	2.2	3.0	3.6	4.0	4.3	4.6	4.9	5.0
500	1.5	1.9	2.7	3.2	3.6	3.9	4.1	4.4	4.5
750	1.2	1.6	2.2	2.6	2.9	3.2	3.3	3.6	3.7
1000	1.1	1.4	1.9	2.3	2.5	2.7	2.9	3.1	3.1

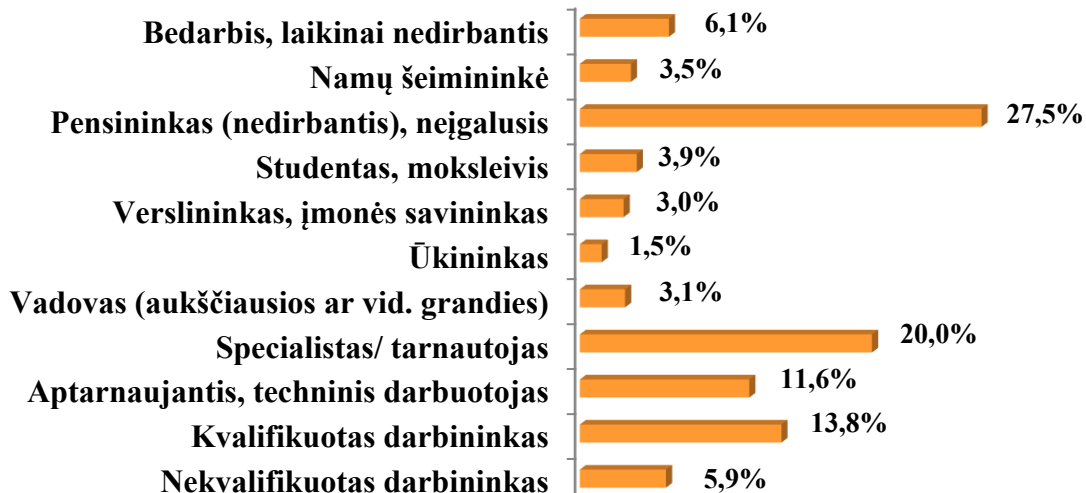


SOCIALINĖS – DEMOGRAFINĖS APKLAUSTŲ RESPONDENTŲ CHARAKTERISTIKOS



SOCIALINĖS – DEMOGRAFINĖS APKLAUSTŲ RESPONDENTŲ CHARAKTERISTIKOS

Pagrindinis užsiėmimas



Pajamos šeimos nariui

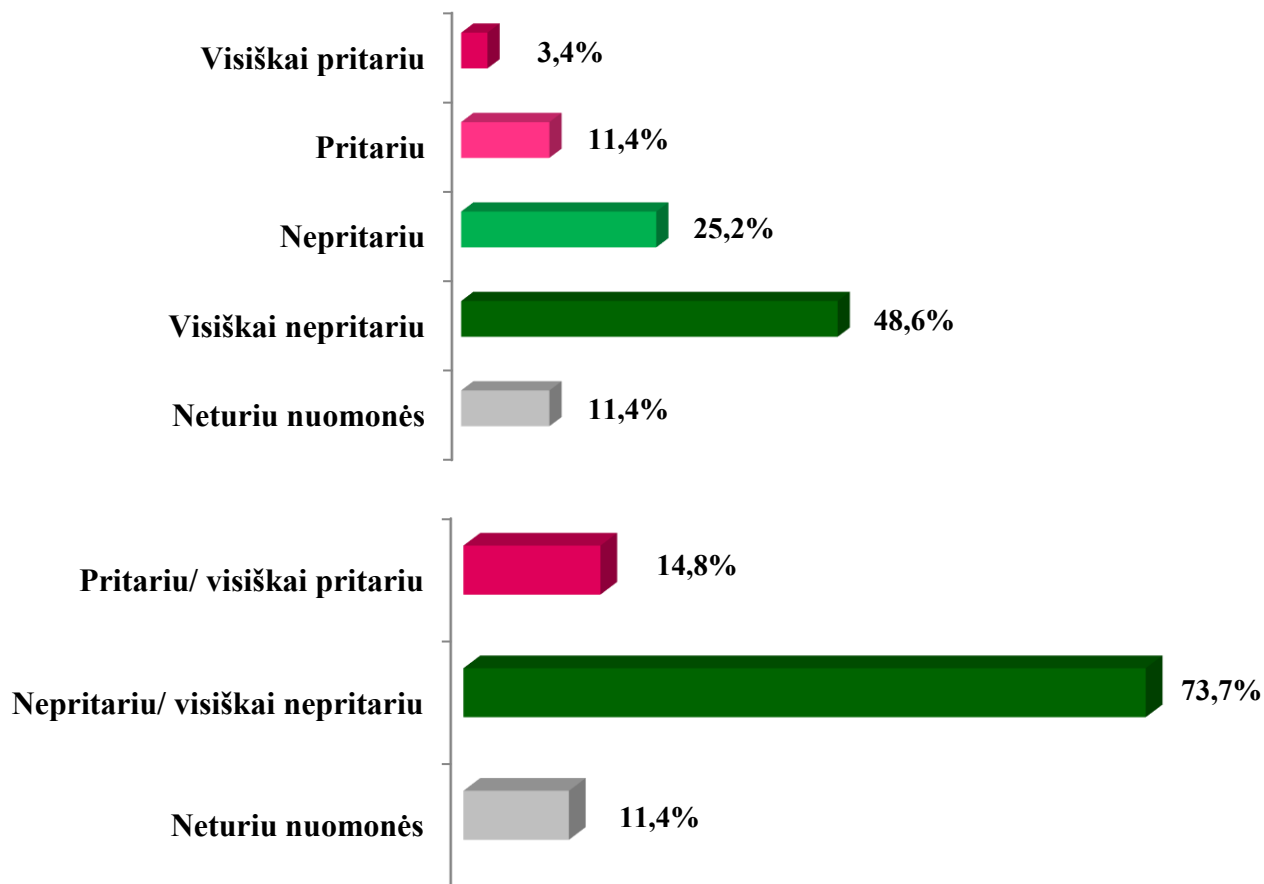


Gyvenamoji vieta

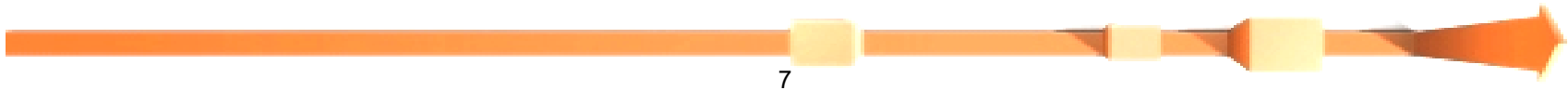
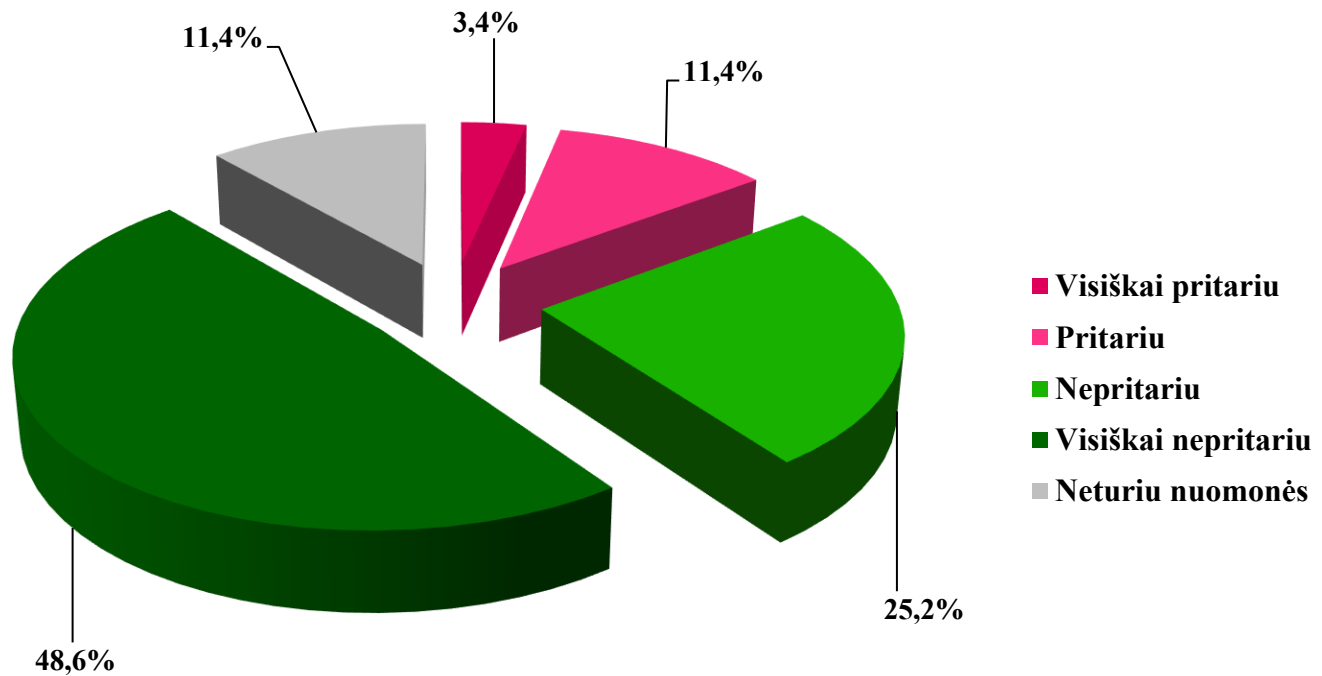


TYRIMO REZULTATAI

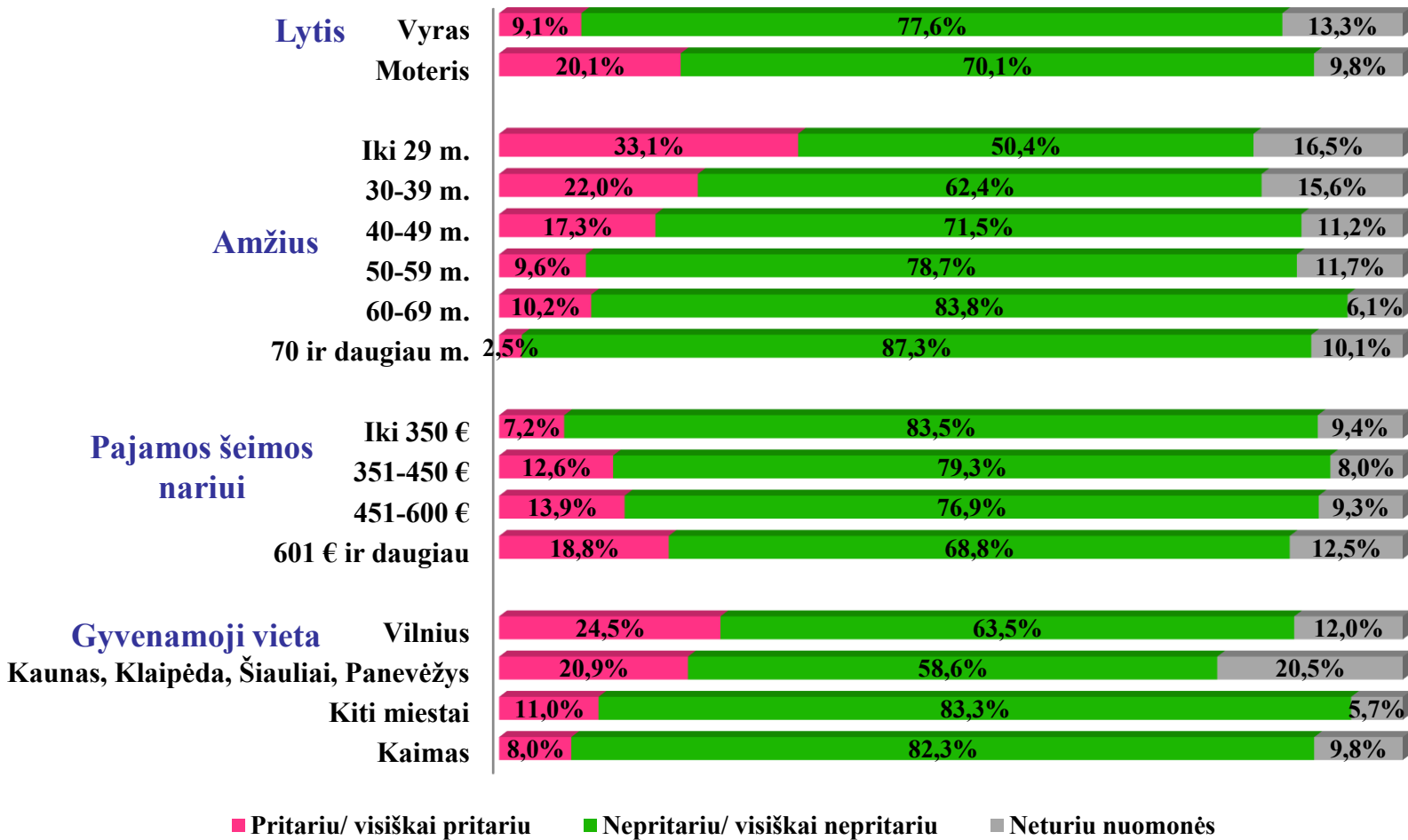
AR JŪS PRITARIATE, AR NEPRITARIATE PARTNERYSTĖS ĮSTATYMU, KURIS ĮTEISINTŲ TOS PAČIOS LYTIES ŠEIMAS?



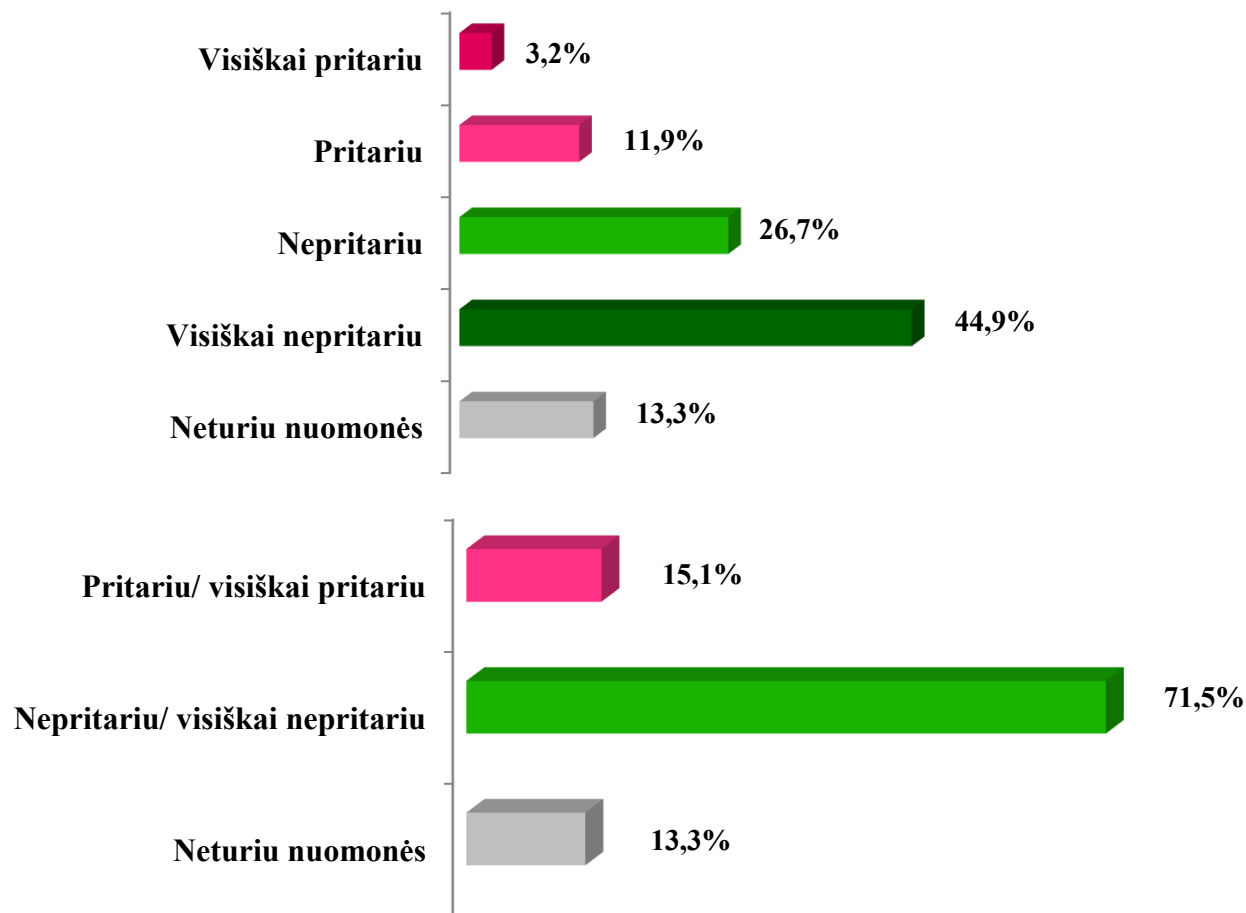
AR JŪS PRITARIATE, AR NEPRITARIATE PARTNERYSTĒS ĪSTATYMI, KURIS ĪTEISINTŪ TOS PAČIOS LYTIES ŠEIMAS?



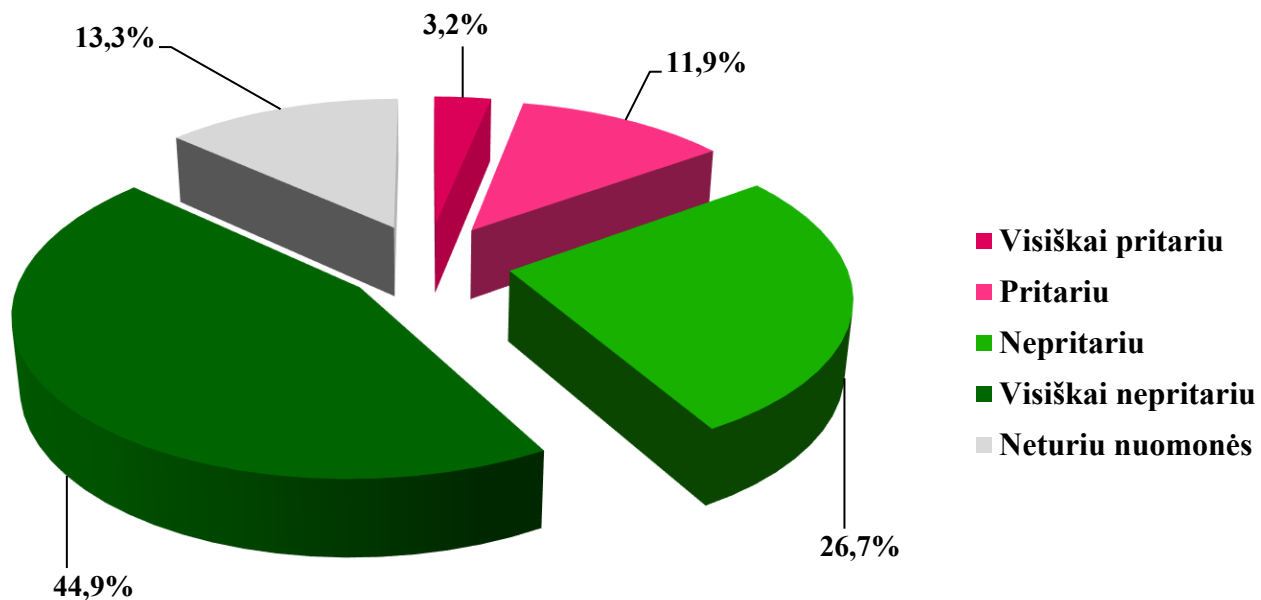
AR JŪS PRITARIATE, AR NEPRITARIATE PARTNERYSTĖS ĮSTATYMU, KURIS ĮTEISINTŲ TOS PAČIOS LYTIES ŠEIMAS?



AR JŪS PRITARIATE, AR NEPRITARIATE PARTNERYSTĖS ĮSTATYMO SVARSTYMUĮ LR SEIME, KAI DĖL KARO UKRAINOJE SUNERIMUSIOJE LIETUVOJE YRA PASKELBTA NEPAPRASTOJI PADĖTIS?



AR JŪS PRITARIATE, AR NEPRITARIATE PARTNERYSTĖS ĮSTATYMO SVARSTYMUĮ LR SEIME, KAI DĖL KARO UKRAINOJE SUNERIMUSIOJE LIETUVOJE YRA PASKELBTA NEPAPRASTOJI PADĖTIS?



AR JŪS PRITARIATE, AR NEPRITARIATE PARTNERYSTĖS ĮSTATYMO SVARSTYMIUI LR SEIME, KAI DĖL KARO UKRAINOJE SUNERIMUSIOJE LIETUVOJE YRA PASKELBTA NEPAPRASTOJI PADĖTIS?

